



دانشگاه علوم پزشکی لرستان

بِسْمِ اللّٰهِ الرَّحْمٰنِ الرَّحِیْمِ

آشنایی با نحوه ثبت نام اینترنتی جهت عضویت در کتابخانه و روش جستجو در نرم افزار کتابخانه ای فراکاوش

آفرین زندگی - حذر ابرشان


معرفی نرم افزار:

کلیه منابع موجود در کتابخانه های دانشگاه علوم پزشکی لرستان در نرم افزار تحت وب کتابخانه ای فراکاوش قابل دسترسی برای کاربران می باشند.

این نرم افزار به دو صورت قابل استفاده و در دسترس است:

* در محیط دانشگاه از طریق شبکه و بدون نیاز به اینترنت قابل استفاده است.

* در محیط خارج از دانشگاه با استفاده از گوشی تلفن همراه و یا سیستم های کامپیوتری خانگی و شخصی با اتصال به اینترنت قابل استفاده است.



آدرس اینترنتی نرم افزار کتابخانه امی:

<http://Lib.Lums.ac.ir>



موقعیت مجموع کتابخانه های ایران

بانک اطلاعاتی پایان نامه های دانشگاه علوم پزشکی لرستان (835)

شما کاربران و اعضای سامانه می توانید با ورود به نرم افزار (از منوی سمت چپ) و انتخاب یکی از جستجو یا جستجوی ساده جستجوی برگه نام جستجوی عبارت و یا جستجوی پیشرفته و ترکیبی از منوی سمت راست، بسته به نوع مدوگ مورد نیاز نوع جستجوی خود یا انتخاب نمایید.

از جمله مراکز تحت پوشش این سامانه می توان به موارد ذیل اشاره نمود:

1. کتابخانه مرکزی دانشگاه علوم پزشکی لرستان
2. کتابخانه دانشگاه پزشکی دانشگاه علوم پزشکی لرستان
3. کتابخانه دانشگاه پرستاری و دامپزشکی دانشگاه علوم پزشکی لرستان
4. کتابخانه دانشگاه بهداشت دانشگاه علوم پزشکی لرستان
5. کتابخانه دانشگاه پیراپزشکی دانشگاه علوم پزشکی لرستان
6. کتابخانه دانشگاه دندانپزشکی دانشگاه علوم پزشکی لرستان
7. کتابخانه دانشگاه داروسازی دانشگاه علوم پزشکی لرستان
8. کتابخانه دانشگاه پرستاری الکترونیک دانشگاه علوم پزشکی لرستان

موارد قابل استفاده و مورد نیاز دانشجویان:

- * عضویت در پایگاه‌های عرضه اطلاعات (کتابخانه‌های دانشکده‌ای و بیمارستانی)
- * جستجو در منابع چاپی و الکترونیکی دانشگاه
- * رزرو اینترنتی منابع مورد نیاز

طریقه جستجو در منابع جانی:

* مراجعه به آدرس اینترنتی نرم افزار

* انتخاب گزینه ورود به سیستم

* وارد نمودن نام کاربری و رمز عبور (نام کاربری شماره عضویت، پشت رقمی و رمز عبور کد ملی می باشد)

Firefox has prevented the outdated plugin "Adobe Flash" from running on http://ib.klm.ac.ae. Continue [Blocking] Stop

ورود به سیستم

نام کاربری

کلمه عبور

شماره شناسنامه اداری


واحد تخصصی کورسی

ادامه

تاریخ انقضا: 1383/11/15
شماره رجیستری: 001_001_001_001

تولید کننده: ریاضی های هانگ کونگ کشور چین
سوفت‌افزار و پدیدآورنده:
تلفن: ۰۰۸۵-۳۳۳۳۳۳۳
تاریخ انقضا: 1383/11/15
شماره رجیستری: 0010_001010

© 2010 KLM



در آیت مدیریت منابع شیوه‌های مختلف جستجو وجود دارد:

* جستجوی ساده: در این روش با دانستن یک واژه از مجموعه اطلاعات موجود در فهرست برکه‌های

مدارک که وارد فتراکاش نموده‌اید امکان بازیابی آنها وجود دارد.



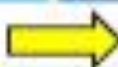
موفقیت مجموعه تلاش های کوچک است که روزها نیتان تکرار شده اند.

لینک اطلاعاتی پایان نامه های دانشگاه علوم پزشکی ارمستان (RCS)

این می تواند با ورود به نرم افزار (از منوی سمت چپ) و انتخاب یکی از جستجو ها (جستجوی ساده، جستجوی
ت و یا جستجوی پیشرفته و ترکیبی) از منوی سمت راست بسته به نوع مدرک مورد نیاز، نوع جستجوی خود را

در این مقاله می توان به موارد ذیل اشاره نمود:

- علوم پزشکی ارمستان
- دانشگاه علوم پزشکی ارمستان
- انجمن و معانی دانشگاه علوم پزشکی ارمستان
- دانشگاه علوم پزشکی ارمستان
- پژشک دانشگاه علوم پزشکی ارمستان
- پژشک دانشگاه علوم پزشکی ارمستان
- پژشک دانشگاه علوم پزشکی ارمستان



جستجوی ساده

جستجوی برآوردان

جستجوی عبارت

جستجوی پیشرفته و ترکیبی

جستجوی ترکیبی

تاریخچه جستجو

ورود به سیستم + ثبت نام و ثبت درخواست

کاوش پروانه
 مدیریت منابع کتابخانه آرشو و مرکز اسناد

خانه | مدیریت منابع آرشو | مدیریت گردش مدارک آرشو | مشاهده مجرای کتابخانه | کنترل و نظارت

جستجوی ساده

وژه مورد نظر را جهت جستجو وارد نمایید

جستجو

نوع نمایش اطلاعات

لیست افقی مورد نظر خود را جهت جستجو انتخاب نمایید

۱۳۹۷/۰۵/۰۵

کتابخانه مرکزی

دانشگاه پزشکی

می توان به طور برزمن یک یا چند پایگاه را جهت جستجو انتخاب کرد

ردیف	شماره سند	تاریخ سند	شرح سند	مبلغ سند	تاریخ سند	شرح سند	وضعیت
01	00000001	1385				سند شماره 00000001 مورخه 1385	✓
02		1385	سند شماره 00000002 مورخه 1385			سند شماره 00000002 مورخه 1385	✓
03	00000003	1385	سند شماره 00000003 مورخه 1385			سند شماره 00000003 مورخه 1385	✓
04		1385	سند شماره 00000004 مورخه 1385			سند شماره 00000004 مورخه 1385	✓
05	00000005	1385	سند شماره 00000005 مورخه 1385			سند شماره 00000005 مورخه 1385	✓
06	00000006	1385	سند شماره 00000006 مورخه 1385			سند شماره 00000006 مورخه 1385	✓
07	00000007	1385	سند شماره 00000007 مورخه 1385			سند شماره 00000007 مورخه 1385	✓
08	00000008	1385	سند شماره 00000008 مورخه 1385			سند شماره 00000008 مورخه 1385	✓
09	00000009	1385	سند شماره 00000009 مورخه 1385			سند شماره 00000009 مورخه 1385	✓
10	00000010	1385	سند شماره 00000010 مورخه 1385			سند شماره 00000010 مورخه 1385	✓

اطلاعات مدرک مورد نظر

شماره سند: 00000001
 تاریخ سند: 1385
 شرح سند: سند شماره 00000001 مورخه 1385

ردیف	شماره سند	تاریخ سند	شرح سند	مبلغ سند	تاریخ سند	شرح سند
01	00000001	1385				سند شماره 00000001 مورخه 1385
02		1385				سند شماره 00000002 مورخه 1385

* جستجوی برکه دان:

در این روش کلید مدارکی که برکه دان مورد جستجوی آنها عبارت مورد نظر شروع می شود، جستجو بازاریابی می کردند. پس از بازاریابی طبیعیاً نظیر آنچه در برکه دان های رایج در کتابخانه ها دیده می شود، مدارک در یک فرست به ترتیب نمایش داده می شوند. برای جستجو با این روش ابتدا نوع برکه دان را تعیین کرده و سپس عبارت مورد نظر را در محل ورود اطلاعات تایپ می نماید. پس از تعیین عبارت، نحوه نمایش اطلاعات یافته شده را تعیین کنید.

جستجوی برگردان

جستجو

واژه مورد نظر را جهت جستجو وارد نمایید

حوزه اطلاعاتی مورد نظر خود را برای جستجو انتخاب نمایید

عنوان	پدیدآور	موضوع	ریزموضوع
ناشر	محل نشر	فروست	شماره رده بندی
گنجهوان	شماره ثبت	نگه ریزموضوع	تاریخ انتشار

چند سانه ای

نحوه نمایش اطلاعات

انتخاب نوع برگردان و پایگاه مورد نظر

پایگاههای مورد نظر خود را جهت جستجو انتخاب نمایید

* جستجوی عبارت:

این جستجو، نه تنها عبارت وارد شده را در ابتدای فیلد، بلکه از هر بخش فیلد بازبینی می‌کند و با امکان وارد کردن عبارت بجای واژه، جستجوی آنها را فراهم می‌کند. به بیان دیگر این جستجو دو کاربرد و فایده مهم دارد:

- کاربرد اول آنست که بجای آنکه مطابق جستجوی برکه دانی عبارات از ابتدای فیلد جستجو گردد، از هر بخش فیلد امکان بازبینی وجود دارد.
- کاربرد دوم آنکه برخلاف جستجوی ساده که بر اساس بانک و ارکان صورت می‌گیرد، این رویکرد جستجو منحصر به کلمات نیست بلکه از یک سو حتی حرف و از سوی دیگر عبارت را می‌توان مورد جستجو قرار داد.



جستجوی تبارک

جستجو

واژه مورد نظر را جهت جستجو وارد نمایید

وارد کردن عبارت مورد نظر

جستجو به صورت

نحوه اطلاعاتی مورد نظر خود را برای جستجو انتخاب نمایید

مکان	پدیدآور	موضوع	نقش
	فرمت	ریشه موضوع	

نحوه نمایش اطلاعات

پارامترهای مورد نظر خود را جهت جستجو انتخاب نمایید

ثبت نام و عضویت در کتابخانه پزشکی

تمامی کاربران اعم از اعضای هیئت علمی، کارکنان دانشکده پزشکی و دانشجویان جهت استفاده از منابع موجود در کتابخانه پزشکی ابتدا باید نسبت به انجام فرایند

عضویت خویش اقدام نمایند.

* استفاده از مرورگرهای

Google chrome

Mozilla fire fox

* همراه داشتن فایل اسکن شده مدارک مورد نیاز (عکس، کارت ملی یا کارت دانشجویی، حکم کارگزینی اعضای هیئت علمی و

کارکنان) توجه داشته باشید که حجم هر فایل اسکن شده بیش از ۱۰۰ کیلوبایت نباشد.
* مراجعه به آدرس اینترنتی کتابخانه

<http://lib.lums.ac.ir>

* انتخاب گزینه ثبت نام برخط



The screenshot shows the Firefox browser window displaying the Fraakosh library website. The address bar shows the URL `lib.lums.ac.ir/Default.aspx`. The website header includes the logo and name 'فراکوش' (Fraakosh) and the tagline 'کتابخانه جامع کاوش در محیط وب (کتابداری و اطلاع‌رسانی)'. The navigation bar contains several buttons: 'خانه' (Home), 'مدیریت منابع (پروانه)' (Resource Management (License)), 'مدیریت گردش مدارک (پوسته)' (Document Management (Cover)), 'کتابخانه مجازی (۱۹صک)' (Virtual Library (19 volumes)), and 'کنترل و تنظیم' (Control and Settings). A yellow arrow points to the 'ثبت نام' (Registration) button. The main content area displays 'تازه‌های عناوین کتابخانه - تازه‌های نشر' (New titles in the library - New publications) with two entries. Each entry includes the title, author, publication date, and ISBN number.

عنوان مدرک: بیماری‌های رشد و تکامل نلسون 2016	سرشناسه و پدیدآوران:	ناشر: آرتین طب	تاریخ انتشار: 1396/01/19	شماره رده‌بندی: WS100.ب849.ب1395
عنوان مدرک: بیماری‌های هماتولوژی نلسون 2016	سرشناسه و پدیدآوران:	ناشر: آرتین طب	تاریخ انتشار: 1396/01/19	شماره رده‌بندی: WS100.ب969.ب1395

ورود به سیستم + ثبت نام برخط در کتابخانه

فراکاویش
کتابخانه جامع کاوش در محیط وب
(کتابداری و اطلاع‌رسانی)

خانه مدیریت منابع (پروانه) مدیریت گردش مدارک (پرستو) کتابخانه مجازی (قاصدک) کنترل و تنظیم

ثبت نام برخط

یکی از گزینه‌ها را انتخاب کنید

- ثبت نام برخط
- درخواست تمدید عضویت
- پیگیری ثبت نام

ادامه

ورود به سیستم + ثبت نام برخط در کتابخانه مدیریت گردش مدارک (پرستو) کتابخانه مجازی (قاصدک) کنترل و تنظیم

ثبت نام برخط

شرایط و ضوابط ثبت نام

ضوابط و شرایط عضویت در کتابخانه های دانشگاه علوم پزشکی لرستان به شرح ذیل می باشد:

- فقط عضویت اعضای هیئت علمی ، کلیه کارکنان و دانشجویان دانشگاه علوم پزشکی لرستان تایید می شود. افراد لازم است پس از ثبت نام اینترنتی اصل کارت دانشجویی/حکم کارگزینی خود را در اولین مراجعه به کتابخانه ای که عضویت در آن را انتخاب نموده اند جهت تایید نهایی به همراه داشته باشند
- مدت عضویت دانشجویان تا پایان مدت اعتبار کارت دانشجویی و عضویت اعضای هیئت علمی و کارکنان دانشگاه تا پایان دوره اشتغال آنها در دانشگاه معتبر است.
- تعداد مدارک و مدت زمان امانت به شرح ذیل می باشد:

کارکنان، دانشجویان مقاطع کاردانی، کارشناسی (۳ نسخه به مدت ۱۰ روز)
دانشجویان مقاطع کارشناسی ارشد و دکتری عمومی (۵ نسخه به مدت ۱۵ روز)

با مطالعه و قبولی شرایط، ضمن رعایت مقررات و ضوابط درخواست عضویت می‌نمایم.

ادامه

* برکردن اطلاعات خواسته شده

ورود به سیستم + ثبت نام برخط در کتابخانه مدیریت گردش مدارک (پرستو) کتابخانه مجازی (قاصدک) کنترل و تنظیم

ثبت نام برخط

اطلاعات فردی

نام *	<input type="text"/>
نام خانوادگی *	<input type="text"/>
نام پدر *	<input type="text"/>
تاریخ تولد *	<input type="text"/>
محل تولد *	<input type="text"/>
ملیت *	ایرانی
شماره ملی *	<input type="text"/> - <input type="text"/> - <input type="text"/>
شماره شناسنامه *	<input type="text"/>
شغل *	<input type="text"/>
رشته تحصیلی *	<input type="text"/>
آخرین مدرک تحصیلی اخذ شده --- *	<input type="text"/>
نشانی منزل *	<input type="text"/>
نشانی محل کار *	<input type="text"/>
رایانامه *	<input type="text"/>
شماره تلفن منزل *	<input type="text"/>
شماره همراه *	<input type="text"/>

* انتخاب پایگاه دانشده پزشکی به عنوان پایگاه عضویت

The screenshot shows a web application interface with a blue header bar. The header contains navigation icons (home, back, search, menu) and a text area with the text "ورود به سیستم + ثبت نام در کتابخانه". Below the header, a list of universities is displayed, each with a radio button. A yellow arrow points to the "دانشکده پزشکی" (Faculty of Medicine) option, which is selected. The list includes:

- دانشکده پرستاری الیگودرز
- دانشکده پزشکی**
- دانشکده پرستاری و مامایی
- دانشکده بهداشت
- دانشکده پرستاری بروجرد
- دانشکده داروسازی
- مجتمع آموزش عالی سلامت دورود
- بیمارستان امام خمینی (ره)
- کتابخانه مرکزی
- بیمارستان شهید رحیمی
- دانشکده پیراپزشکی
- دانشکده دندانپزشکی
- بیمارستان عسلیان
- بیمارستان شهید چمران
- بیمارستان اعصاب و روان
- دانشکده پرستاری پلدختر
- بیمارستان شهدای عشایر
- بیمارستان شهید مدنی

On the right side of the list, the text "پایگاه عضویت" (Membership Base) is visible. Below the list, there is a security code field with a refresh icon and the code "2X2E7", and the text "کد امنیتی" (Security Code) next to it. At the bottom, there are two buttons: "بازگشت" (Back) in red and "ثبت/ادامه" (Save/Continue) in blue.

* بارگذاری فایل های اسکن شده در محل مورد نظر

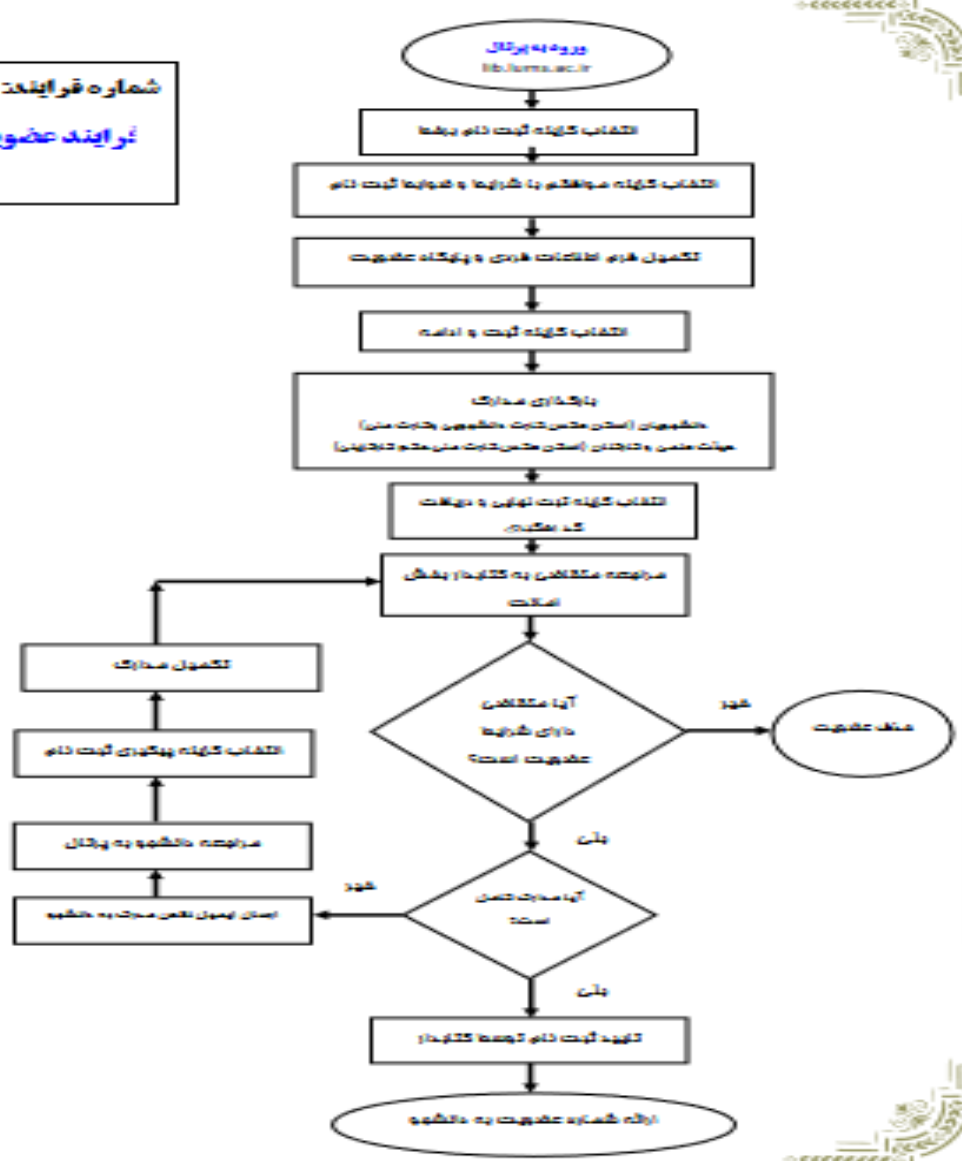
* تکمیل مراحل ثبت نام و انتخاب گزینه ثبت و تایید نهایی

* دریافت کد رهگیری

* مراجعه به کتابخانه دانشکده و تکمیل مراحل ثبت نام

* گرفتن شماره عضویت

شماره قراینده ۰۱-۱۰-۹۵
 نر اینده عضویه در کتبخانه.....



اساس
پ